

国内手机产品通信特性与技术能力监测报告（2018年第二期）

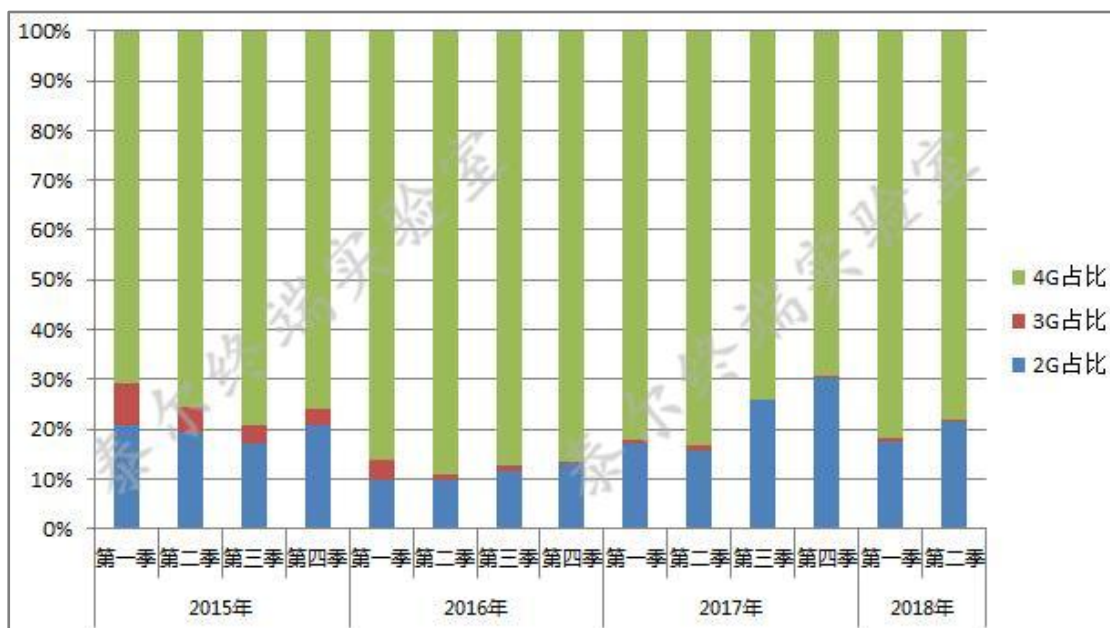
编者按

2018年第二季度，4G手机产品款型占比保持稳定；4G手机频率特征变化不大，随着多载波聚合、高阶调制等新技术特性引入，CAT10、CAT11、CAT12等更高传输能力等级4G手机产品不断增加；Android版本8操作系统款型占比已远超其余Android版本。

注：本报告中统计数据来源于中国信息通信研究院泰尔终端实验室数据库。

国内手机产品通信特性监测分析

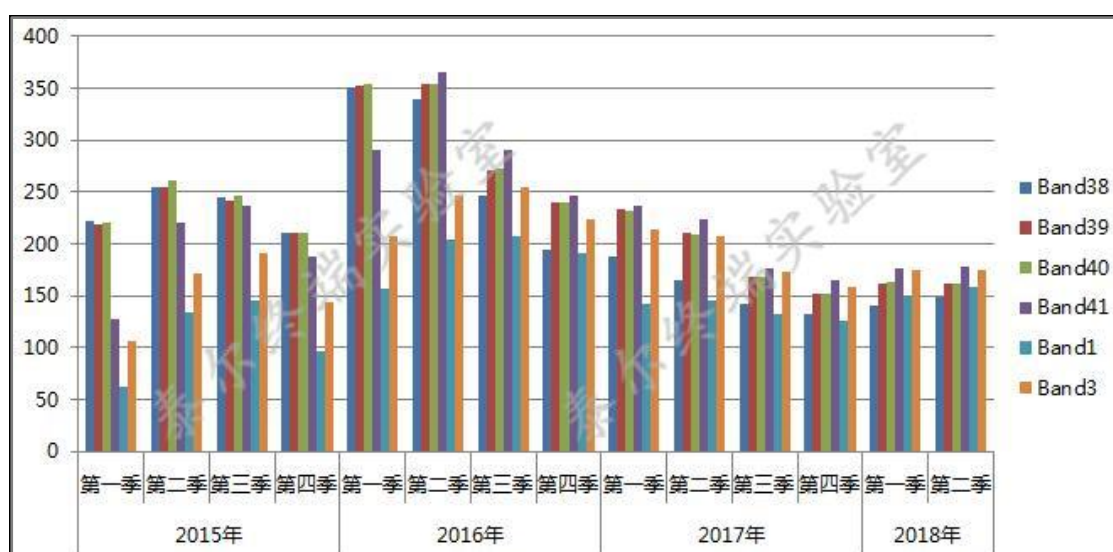
根据中国信息通信研究院泰尔终端实验室统计分析，2018年第二季度申请进网的手机产品228款，其中4G手机178款，4G手机款型占比78.07%，与2017年第二季度相比，4G手机款型占比同比下降5.1个百分点，与2018年第一季度相比，4G手机款型占比环比下降3.9个百分点。2G手机款型占比21.49%。



图表 1: 手机产品 2G/3G/4G 占比情况

4G 手机频段特性

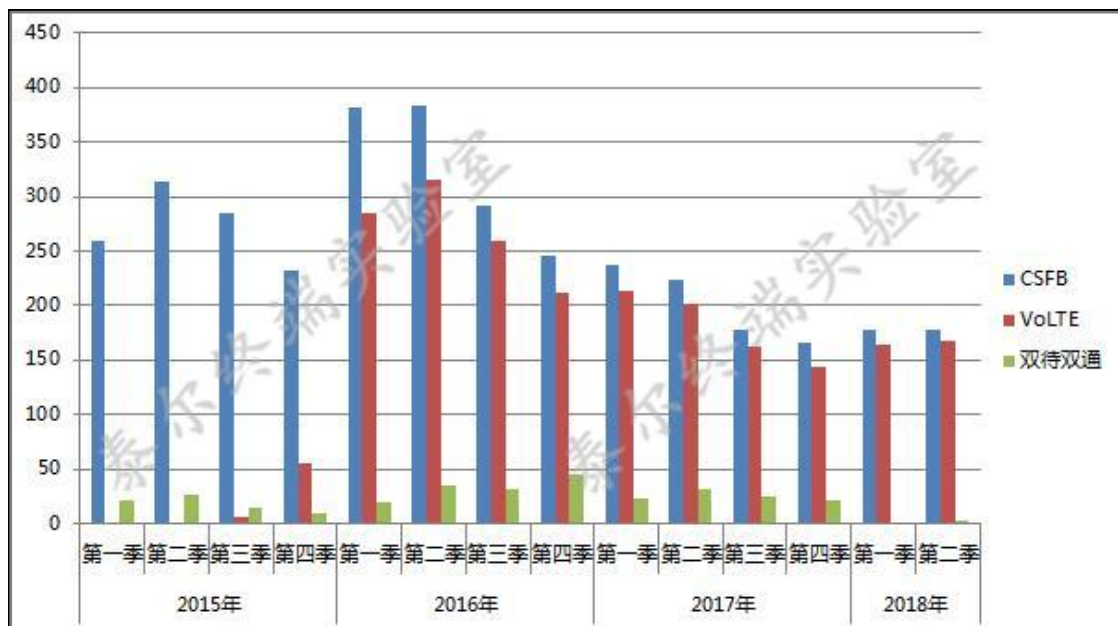
根据中国信息通信研究院泰尔终端实验室统计分析，2018 年第二季度申请进网的 178 款 4G 手机中，支持 band41 占比 100%，相比于 2017 年第二季度，款型占比无变化，相比于 2018 年第一季度，款型占比无变化；支持 band1 的占比 88.8%，支持 band3 的占比 97.7%。



图表 2：4G 手机频段特性

4G 手机语音方案特性

根据中国信息通信研究院泰尔终端实验室统计分析，2018 年第二季度申请进网的 178 款 4G 手机中，支持 VoLTE 解决方案 168 款，款型占比 94.4%，同比 2017 年第二季度增长 3.8 个百分点，环比 2018 年第一季度增长 1.2 个百分点。



图表 3：4G 手机语音方案特性

4G 手机传输能力等级特性

根据中国信息通信研究院泰尔终端实验室统计分析，2018 年第二季度申请进网的 178 款 4G 手机中，CAT4 的 77 款，CAT6、CAT7 和 CAT9 共计 69 款，CAT10、CAT11、CAT12 传输能力更高等级手机产品共计 32 款。



图4: 4G手机传输能力等级特性

国内手机定位技术监测分析

根据中国信息通信研究院泰尔终端实验室统计分析，2018年第二季度申请进网的手机中支持定位功能的174款，且全为4G手机。

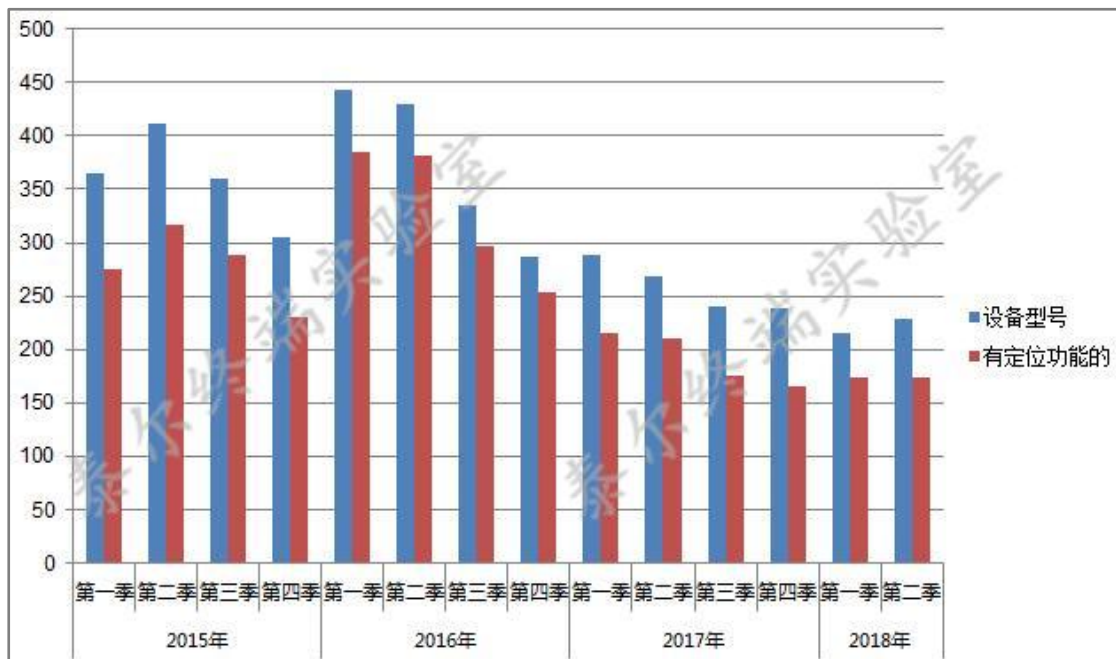


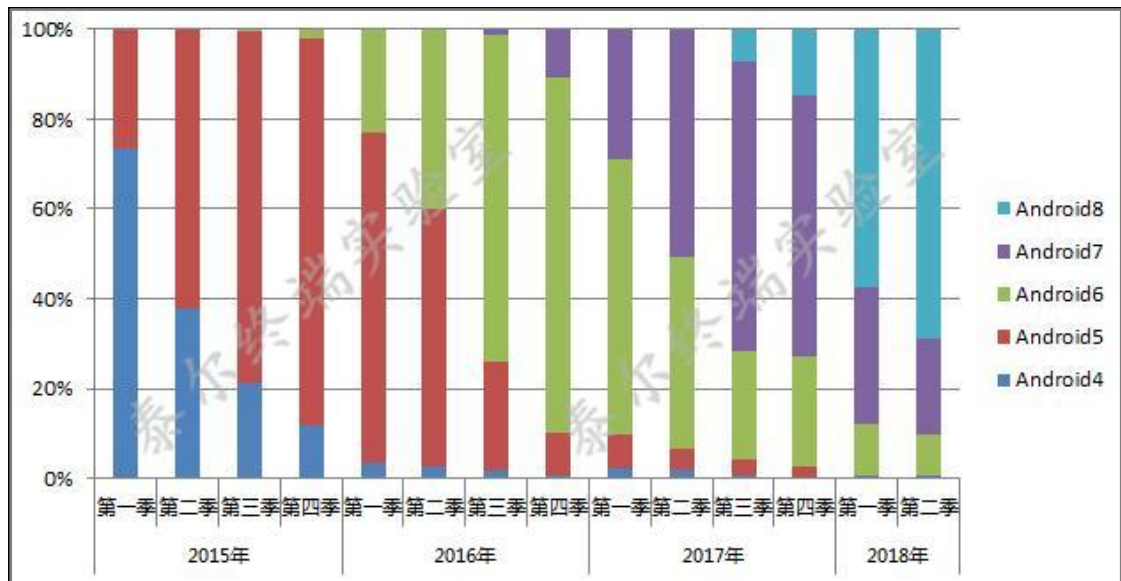
图5: 支持定位功能的手机款型数 (依照企业自声明数据统计)



图表 6：支持北斗定位技术的手机款型数（依照企业自声明数据统计）

国内手机操作系统监测分析

根据中国信息通信研究院泰尔终端实验室统计分析，2018年第二季度申请进网的4G手机中智能机占比为98.3%。所有智能机中，Android操作系统的占比仍然高居首位，占比为93.8%。Android版本8已经成为Android操作系统主流版本，占比为68.8%，环比2018年第一季度增长11.3个百分点。



图表 7：Android 手机操作系统版本款型占比

团队介绍

“国内手机产品特性与技术能力”跟踪研究团队是中国信息通信研究院跨部门专题研究团队，由泰尔终端实验室、电信设备认证中心等部门多名行业专家和研究人員组成，致力于我国手机技术特性和产业的跟踪研究分析。

团队联系人：李特

联系电话：010-62300361

邮箱地址：lite@caict.ac.cn